



**ΔΕΛΤΙΟ ΤΥΠΟΥ της 20/2/2018**  
Κοινωνικό Οικιακό Τιμολόγιο  
Στοιχεία της **18:30**

**Σημαντικό:** Στο ΚΟΤ Β υπήρξε -εκ παραδρομής- έλεγχος για την αξία της κινητής περιουσίας (αξία οχημάτων νοικοκυριού). Αυτό ήταν λάθος (αφορά μόνο το ΚΟΤ Α) και αφαιρέθηκε σήμερα 20/2/2018 στις 19:30. Παρακαλούμε τους αιτούντες που απορρίφθηκαν εξ αιτίας αυτού του κριτηρίου να κάνουν εκ νέου αίτηση. Ζητάμε συγγνώμη για την όποια ταλαιπωρία δημιουργήσαμε άθελα μας.

Ακολουθούν στατιστικά στοιχεία:

Πίνακας 1: Αριθμός αιτήσεων ΚΟΤ Α, ανά κατάσταση έγκρισης

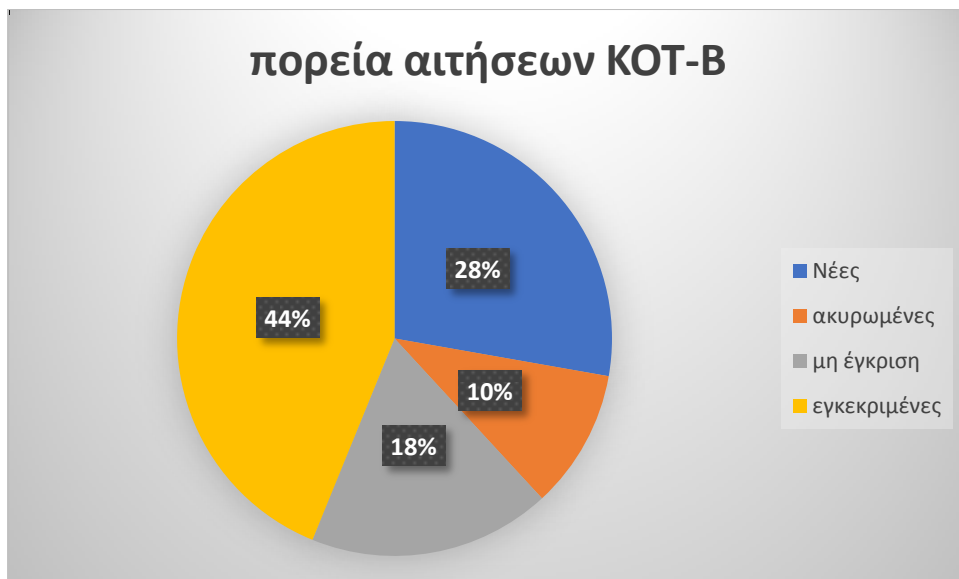
Κατάσταση Αίτησης	Αριθμός αιτήσεων	%
<b>ΚΟΤ Α</b>		
Νέες (μη υποβληθείσες)	4.273	14%
Ακυρωμένες	4.360	15%
Μη έγκριση	1.594	5%
Εγκεκριμένες	19.827	66%
Σύνολο	<b>30.054</b>	
Εγκεκριμένες αιτήσεις μονογονεϊκών	1.521	
Εγκεκριμένες αιτήσεις με ΑμεΑ	1.050	
Ανάγκη μηχανικής υποστήριξης	18	

Πίνακας 2: Αριθμός αιτήσεων ΚΟΤ Β, ανά κατάσταση έγκρισης

Κατάσταση Αίτησης	Αριθμός αιτήσεων	%
<b>ΚΟΤ Β</b>		
Νέες (μη υποβληθείσες)	29.148	28%
Ακυρωμένες	10.879	10%
Μη έγκριση	18.907	18%
Εγκεκριμένες	46.000	44%
Σύνολο	<b>104.934</b>	
Εγκεκριμένες αιτήσεις μονογονεϊκών	3270	
Εγκεκριμένες αιτήσεις με ΑμεΑ	4784	
Ανάγκη μηχανικής υποστήριξης	395	



Εικόνα 1: Αιτήσεις για ΚΟΤ Α ανά κατάσταση αίτησης



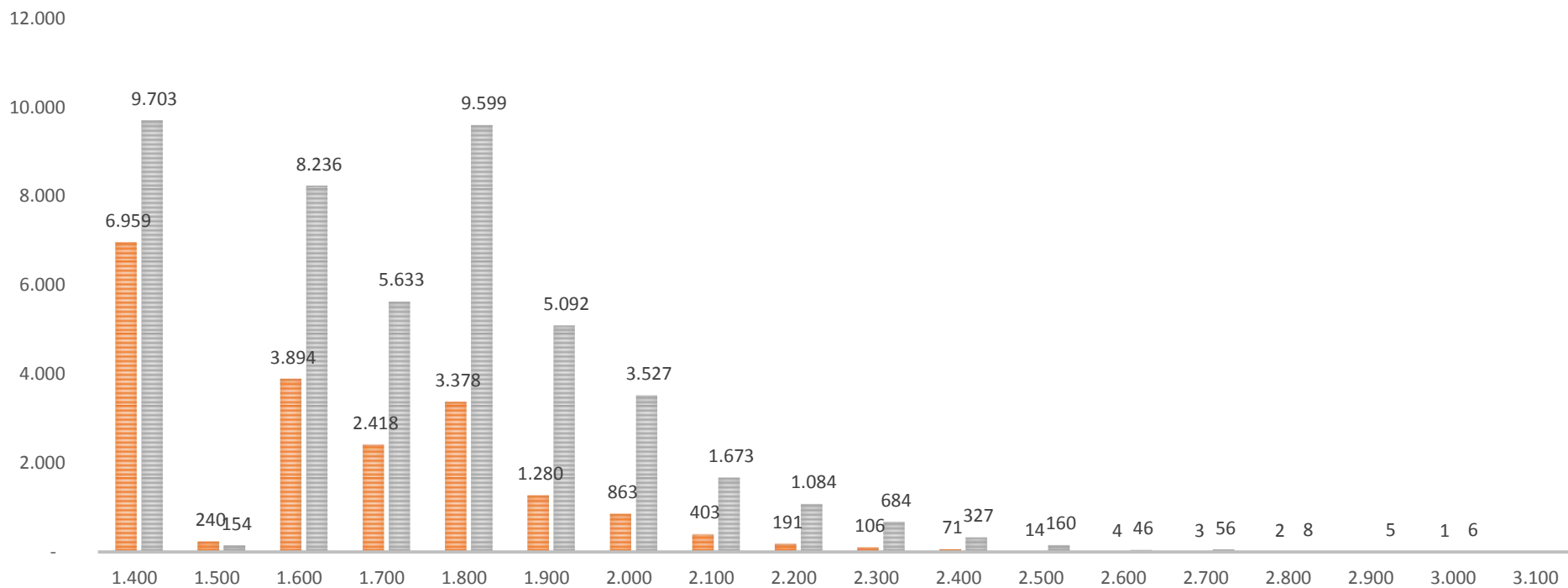
Εικόνα 2: Αιτήσεις για ΚΟΤ Β ανά κατάσταση αίτησης



Ανάλογα με την σύνθεση του νοικοκυριού και την ύπαρξη ΑμεΑ ή ανάγκη για μηχανική υποστήριξη, υπάρχει διαφοροποίηση στα όρια τετραμηνιαίας (120 ημερών) κατανάλωσης. Οι αιτήσεις που έχουν εγκριθεί μέχρι στιγμής ανά κατανάλωση έχουν ως εξής:

### ΕΓΚΕΚΡΙΜΕΝΕΣ ΑΙΤΗΣΕΙΣ /ΚWh

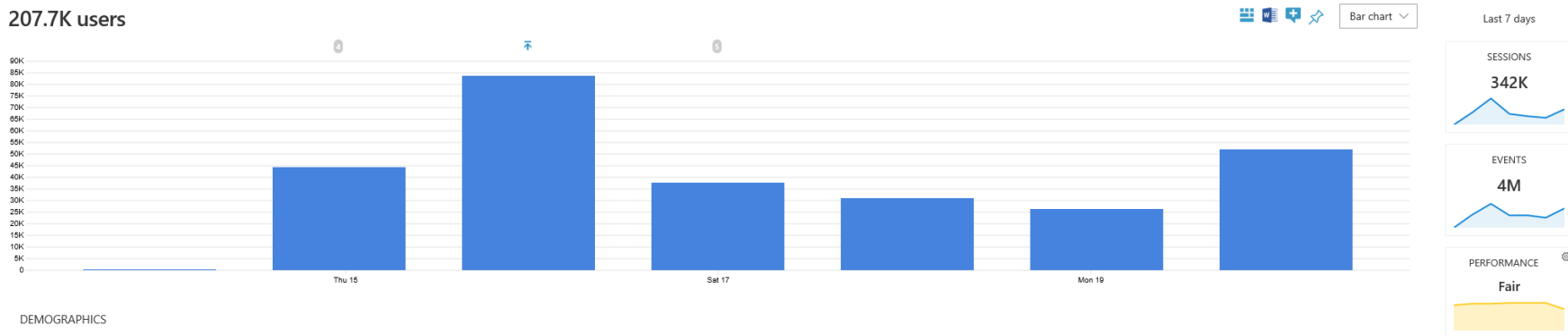
■ Εγκεκριμένες ΚΟΤ Α ■ Εγκεκριμένες ΚΟΤ Β



Εικόνα 3: Αριθμός εγκεκριμένων αιτήσεων ΚΟΤ Α και ΚΟΤ Β, ανά επιδοτούμενες ΚWh



207.7K users



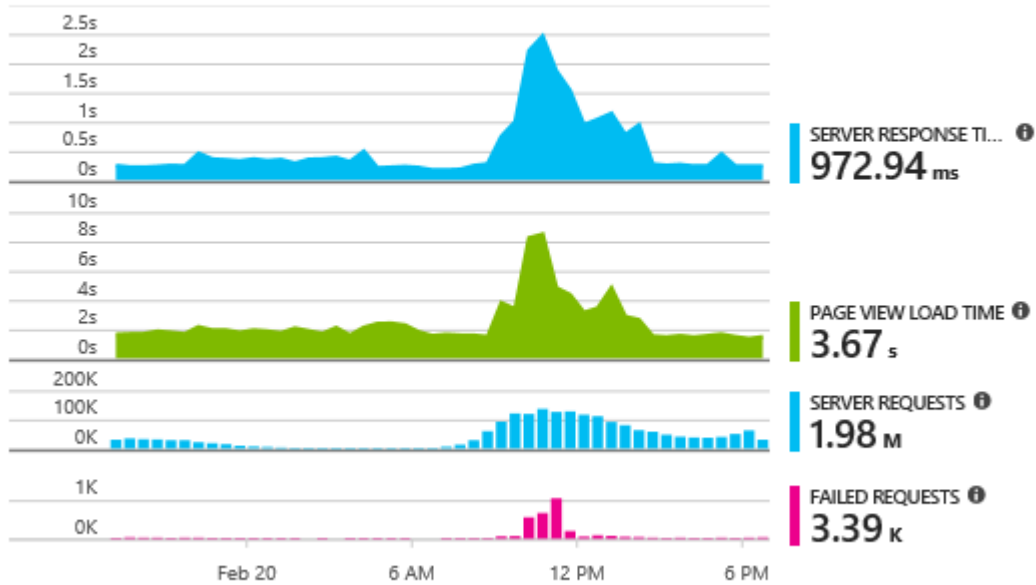
Εικόνα 4: πάνω από 207 χιλιάδες χρήστες από όταν άνοιξε το πρόγραμμα



## Health

### Overview timeline

KOT



### Total of Server Requests by Request Performance

KOT

REQUEST PERFORMANCE	TOTAL	% TOTAL
<250ms	1.66 M	84.0 %
3sec-7sec	91.84 K	4.6 %
250ms-500ms	66.2 K	3.3 %
1sec-3sec	64.41 K	3.3 %
500ms-1sec	51.4 K	2.6 %
7sec-15sec	15.37 K	0.8 %
15sec-30sec	14.8 K	0.7 %
30sec-1min	7.66 K	0.4 %

Εικόνα 5: Η απόδοση του συστήματος παραμένει εξαιρετική



## Γενικά για το ΚΟΤ

Αιτήσεις γίνονται στο <https://www.idika.gr/kot/>

Θυμίζουμε ότι υπάρχουν 2 κατηγορίες Κοινωνικού Οικιακού Τιμολογίου:

- Η κατηγορία ΚΟΤ Α, και
- Η κατηγορία ΚΟΤ Β

Για την ένταξη στο ΚΟΤ Α απαιτείται να υπάρχει εγκεκριμένη αίτηση ΚΕΑ (Κοινωνικό Εισόδημα Αλληλεγγύης) που να έχει εγκριθεί το τελευταίο δίμηνο (για αυτούς που έχουν εγκριθεί προ διμήνου απαιτείται επικαιροποίηση της αίτησης τους στο ΚΕΑ). Θυμίζουμε ότι **η επικαιροποίηση της αίτησης του ΚΕΑ μπορεί να γίνει από το σπίτι ηλεκτρονικά.**

Για την ένταξη στο ΚΟΤ Β εξετάζονται εκ νέου τα προβλεπόμενα κριτήρια, ανεξάρτητα αν κάποιος κρίθηκε δικαιούχος του Κοινωνικού Μέρισματος 2017. Σημειώνουμε ότι λαμβάνονται υπόψη και τυχόν τροποποιητικές φορολογικές δηλώσεις εφόσον έχουν εκκαθαριστεί. Επίσης για τυχόν φιλοξενούμενα ενήλικα μέλη, απαιτείται συναίνεση που δίνεται ηλεκτρονικά όπως γινόταν και με το Κοινωνικό Μέρισμα.

### Συνοπτικά τα βήματα της διαδικασίας υποβολής αίτησης για ΚΟΤ:

**Βήμα 1.** Με την είσοδό σας στο σύστημα θα σας ζητηθεί να επιβεβαιώσετε τον ΑΜΚΑ σας και να συναινέσετε στην επεξεργασία των στοιχείων που απαιτούνται (τα δικά σας, του/της συζύγου και των προστατευόμενων τέκνων σας).

**Βήμα 2.** Μετά την συναίνεση σας, εμφανίζεται φόρμα που αναφέρει κάποια προσωπικά στοιχεία σας. Επιλέξτε για ποιο ΚΟΤ θέλετε να κάνετε αίτηση.

**Βήμα 3.** Απαραίτητη είναι η συμπλήρωση αριθμού παροχής ηλεκτρικής ενέργειας. Επίσης απαιτείται το e-mail και ένας αριθμός κινητού τηλεφώνου που θα χρησιμοποιηθούν για αποστολή τυχόν ειδοποιήσεων.

**Βήμα 4.** Για αιτήσεις ΚΟΤ-Α απαιτείται να έχετε εγκεκριμένη αίτηση ΚΕΑ που να έχει εγκριθεί εντός του τελευταίου διμήνου. Αν είστε δικαιούχος ΚΕΑ αλλά η αίτησή σας έχει εγκριθεί πριν από τους τελευταίους 2 μήνες, πρέπει να κάνετε τροποποιητική αίτηση ΚΕΑ. Για ΚΟΤ-Α δεν απαιτείται η συγκατάθεση των φιλοξενούμενων ατόμων γιατί έχει δοθεί στο ΚΕΑ.

Για αιτήσεις ΚΟΤ-Β σε περίπτωση που το νοικοκυριό σας έχει και ενήλικα φιλοξενούμενα μέλη, για να δείτε αν πληροίτε τα κριτήρια απαιτείται η συγκατάθεση των φιλοξενούμενων ατόμων μέσω των κωδικών τους Taxisnet για την προσπέλαση των στοιχείων τους από την Α.Α.Δ.Ε. Αν για κάποιο άτομο απαιτείται συναίνεση αναφέρεται ευκρινώς.



**Βήμα 5.** Εφόσον έχουν δοθεί όλες οι τυχόν απαιτούμενες συναινέσεις των ενήλικων μελών του νοικοκυριού σας, και έχουν συμπληρωθεί όλα τα απαιτούμενα πεδία, εμφανίζεται η πληροφορία αναφορικά με το εάν πληροίτε τα κριτήρια ή όχι.

**Βήμα 6.** Για να καταστείτε δικαιούχος πρέπει να πατήσετε το κουμπί [Υποβολή Αίτησης]. Εάν πληροίτε τα κριτήρια του ΚΟΤ, εμφανίζεται και το όριο τετραμηνιαίας κατανάλωσης για τιμολόγηση με το ΚΟΤ που αιτηθήκατε. Στην αντίθετη περίπτωση, εμφανίζονται οι λόγοι απόρριψης αναλυτικά.