



Υπουργείο Εργασίας & Κοινωνικών Υποθέσεων



ΕΝΙΑΙΟ ΣΥΣΤΗΜΑ ΕΛΕΓΧΟΥ & ΠΛΗΡΩΜΩΝ ΣΥΝΤΑΞΕΩΝ “ ΗΛΙΟΣ ”

Ποσοτική &
Ποιοτική Ανάλυση
Δεδομένων Ελέγχου &
Πληρωμών
Συντάξεων

Κατηγορία Συνταξιούχων	Ποσότητες Συνταξιούχων	
	Μάρτιος 2014	Μάρτιος 2014
Υπαλλοξ	199.363	199.363
Καταξι	60.178	60.178
Αναπληρ	23.624	23.624
Ανασφάλιστ	30.300	30.300
Υπερβάσιμ		
Σύνολο Ελεγχ	1.337	1.337
Καταξι		
ΕΥΡΩΔΩ	1.864.214	1.864.012
		1.864.012

	2014	2014	2014
	34.477	183	4.850
	453	0	43
	44.530	4.191	22.338
	208.974	31.237	117.577
	27.311	3.931	21.712
	47.498	23.624	77.891
	19.578	3.061	16.357
	373	72	584

Κατηγορία	Μάρτιος 2014	Μάρτιος 2014	Μάρτιος 2014
Υπαλλοξ	1.864.214	1.864.012	1.864.012
Καταξι	60.178	60.178	60.178
Αναπληρ	23.624	23.624	23.624
Ανασφάλιστ	30.300	30.300	30.300
Υπερβάσιμ			
Σύνολο Ελεγχ	1.337	1.337	1.337
Καταξι			
ΕΥΡΩΔΩ	1.864.214	1.864.012	1.864.012

ΜΗΝΙΑΙΑ ΑΠΕΙΚΟΝΙΣΗ ΣΥΝΤΑΞΙΟΔΟΤΙΚΩΝ ΠΑΡΟΧΩΝ

ΜΑΪΟΣ 2020



ΗΛΕΚΤΡΟΝΙΚΗ ΔΙΑΚΥΒΕΡΝΗΣΗ
ΚΟΙΝΩΝΙΚΗΣ ΑΣΦΑΛΙΣΗΣ Α.Ε.

Περιεχόμενα

1. Εισαγωγή	3
2. Ποσοτική & Ποιοτική Ανάλυση Δεδομένων Εισοδήματος Συνταξιούχων.....	4
2.1 Μέσο Εισόδημα από Συντάξεις.....	4
2.2 Κατανομή Συνταξιούχων ανά Φύλο.....	5
2.3 Κατανομή Συνταξιούχων ανά Ηλικία	5
3. Ποσοτική & Ποιοτική Ανάλυση Δεδομένων Δαπάνης Συντάξεων	7
3.1 Ανάλυση Συντάξεων ανά Κατηγορία και κλίμακα ποσού δαπάνης	7
3.2 Μηνιαία Εισροή νέων συντάξεων ανά Φορέα Κοινωνικής Ασφάλισης	8
3.3 Γεωγραφική κατανομή συντάξεων	9

1. Εισαγωγή

Η παρούσα έκθεση περιλαμβάνει στατιστικά στοιχεία των συντάξεων που χορηγήθηκαν κατά το μήνα Μάιο 2020.

Η έκθεση είναι δομημένη σε 2 βασικές ενότητες όσον αφορά στην ποιοτική και ποσοτική ανάλυση των δεδομένων:

- η πρώτη ενότητα αποτελείται από 3 υποενότητες και περιλαμβάνει στατιστικά στοιχεία **των συνταξιούχων της χώρας και του μέσου μηνιαίου εισοδήματός** τους από συντάξεις, της κατανομής ανά φύλο και ανά ηλικία.
- η δεύτερη ενότητα αποτελείται από 3 υποενότητες και περιλαμβάνει **στατιστικά στοιχεία των συντάξεων και της συνταξιοδοτικής δαπάνης** ανά κατηγορία και κλίμακα ποσού, της μηνιαίας εισροής νέων συντάξεων, και της γεωγραφικής κατανομής.

Επισημαίνεται, ότι στην 1^η ενότητα η μεθοδολογία για τον υπολογισμό του **μηνιαίου εισοδήματος των συνταξιούχων από συντάξεις περιλαμβάνει τις κρατήσεις φόρου αφαιρουμένης της κράτησης υπέρ υγείας και του ΑΚΑΓΕ.**

Αντίστοιχα, στη 2^η ενότητα η μεθοδολογία για τον υπολογισμό της **συνταξιοδοτικής δαπάνης περιλαμβάνει τις κρατήσεις φόρου, τις κρατήσεις υπέρ υγείας και ΑΚΑΓΕ.**

Η παρούσα έκθεση συνοδεύεται από Παράρτημα Πινάκων όπου αποτυπώνονται αναλυτικά στοιχεία σχετικά με την κατανομή συντάξεων ανά ταμείο και κατηγορία, ανά νομό, ανά υπηκοότητα, την κατανομή του πλήθους των καταβαλλόμενων συντάξεων κτλ.

2. Ποσοτική & Ποιοτική Ανάλυση Δεδομένων Εισοδήματος Συνταξιούχων

2.1 Μέσο Εισόδημα από Συντάξεις

Στον Πίνακα 1 παρουσιάζεται το πλήθος των συνταξιούχων και το μέσο μηνιαίο εισόδημα συνταξιούχου ανά κατηγορία σύνταξης. Ο αριθμός των συνταξιούχων της χώρας ανέρχεται σε **2.494.066** και το μηνιαίο ποσό εισοδήματος με την προϊσχύουσα μεθοδολογία σε **2.244.488.823,38 €**. Τα στοιχεία της στήλης “Μέσο Εισόδημα/Διάμεσος” περιλαμβάνουν τις κρατήσεις φόρου, την κράτηση υπέρ υγείας, αφαιρουμένου του ΑΚΑΓΕ. Αντίστοιχα, τα στοιχεία της στήλης “Μέσο Εισόδημα/Διάμεσος προ φόρου” περιλαμβάνουν τις κρατήσεις φόρου αφαιρουμένης της κράτησης υπέρ υγείας και του ΑΚΑΓΕ.

	Κατηγορία Συνταξιούχων	Πλήθος Συνταξιούχων	Μηνιαίο Ποσό Εισοδήματος(€)	Μέσο Εισόδημα/ Διάμεσος(€)	Κρατήσεις Υπέρ Υγείας(€)	Μέσο Εισόδημα /Διάμεσος προ φόρου(€)
ΜΑΪΟΣ 2020	Γήρατος	1.868.370	1.854.088.807,98	992,36/916,96	99.928.191,71	938,87/865,23
	Θανάτου	383.024	247.617.028,09	646,48/555,00	13.354.598,07	611,61/524,89
	Αναπηρίας	205.652	130.276.406,34	633,48/534,77	7.027.252,33	599,31/502,39
	Ανασφάλιστων Υπερηλίκων ΟΠΕΚΑ	22.372	8.069.491,17	360,70/360,00	483.266,48	339,09/338,40
	Λοιπά	14.648	4.437.089,80	302,91/226,29	110.390,71	295,38/226,29
	ΣΥΝΟΛΟ	2.494.066	2.244.488.823,38		120.903.699,30	
ΑΠΡΙΛΙΟΣ 2020	Γήρατος	1.872.558	1.856.183.919,77	991,26/915,01	100.064.325,32	937,82/863,18
	Θανάτου	383.644	247.677.254,00	645,59/554,60	13.331.759,46	610,84/524,51
	Αναπηρίας	205.511	129.997.017,92	632,56/534,19	7.019.648,56	598,40/501,72
	Ανασφάλιστων Υπερηλίκων ΟΠΕΚΑ	22.544	8.130.178,21	360,64/360,00	486.912,88	339,04/338,40
	Λοιπά	14.414	4.336.446,71	300,85/216,00	107.385,06	293,40/216,00
	ΣΥΝΟΛΟ	2.498.671	2.246.324.816,61		121.010.031,28	
ΜΑΡΤΙΟΣ 2020	Γήρατος	1.875.248	1.856.702.169,35	990,11/913,31	100.092.297,33	936,73/861,62
	Θανάτου	383.539	247.490.505,24	645,28/554,46	13.327.421,51	610,53/524,00
	Αναπηρίας	206.050	130.160.448,32	631,69/533,56	7.033.720,17	597,56/501,01
	Ανασφάλιστων Υπερηλίκων ΟΠΕΚΑ	22.712	8.189.797,24	360,59/360,00	490.517,97	339,00/338,40
	Λοιπά	14.113	4.234.280,31	300,03/216,00	105.340,56	292,56/216,00
	ΣΥΝΟΛΟ	2.501.662	2.246.777.200,46		121.049.297,54	

Πίνακας 1: Πλήθος Συνταξιούχων ανά κατηγορία σύνταξης & μηνιαία ποσά προ φόρου, συμπεριλαμβανομένης της κράτησης υπέρ υγείας αφαιρουμένου του ΑΚΑΓΕ.

2.2 Κατανομή Συνταξιούχων ανά Φύλο

Στον Πίνακα 2 που ακολουθεί κατανέμονται συντάξεις ανά φύλο και κατηγορία σύνταξης. Στην Ενότητα Σ.1 του Παραρτήματος κατανέμονται οι συντάξεις ανά κατηγορία (γήρατος, θανάτου κτλ.) και εύρος ποσού εισοδήματος στο σύνολο των δικαιούχων (ανδρών και γυναικών) αλλά και ξεχωριστά για άνδρες και γυναίκες. Αναλύοντας τα δεδομένα του εισοδήματος από συντάξεις (ανδρών και γυναικών) σε κλίμακες, προκύπτει ότι οι άνδρες συνταξιούχοι είναι περισσότεροι σε σχέση με τις γυναίκες και λαμβάνουν κατά μέσο όρο υψηλότερα ποσά σύνταξης. Στην κατηγορία γήρατος περιλαμβάνεται και το επίδομα Κοινωνικής Αλληλεγγύης Ανασφάλιστων Υπερηλίκων ΟΠΕΚΑ. **Επισημαίνεται ότι, τα στοιχεία εισοδήματος των συνταξιούχων περιλαμβάνουν τις κρατήσεις φόρου αφαιρουμένης της κράτησης υπέρ υγείας, ΑΚΑΓΕ.**

	Γήρατος		Θανάτου		Αναπηρικές		Λοιπές	
	Πλήθος	Ποσό(€)	Πλήθος	Ποσό(€)	Πλήθος	Ποσό(€)	Πλήθος	Ποσό(€)
Άνδρες	1.010.238	1.062.258.791,94	29.130	12.894.715,52	126.172	81.385.403,48	5.870	1.885.035,06
Γυναίκες	880.504	699.488.049,02	353.894	221.367.714,50	79.480	41.863.750,53	8.778	2.441.664,03
Σύνολο	1.890.742	1.761.746.840,96	383.024	234.262.430,02	205.652	123.249.154,01	14.648	4.326.699,09

Πίνακας 2: Κατανομή Συνταξιούχων ανά Φύλο

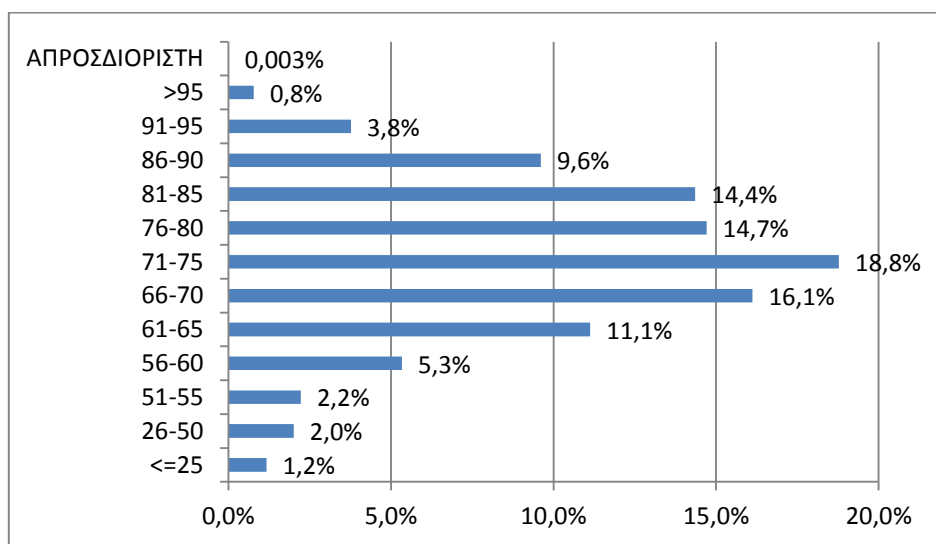
2.3 Κατανομή Συνταξιούχων ανά Ηλικία

Στον Πίνακα 3 και το Διάγραμμα 1 που ακολουθούν παρουσιάζονται αναλυτικά στοιχεία σχετικά με την κατανομή των συνταξιούχων και του εισοδήματός τους ανά ηλικία. Παρατηρείται, πως το 28,5% των συνταξιούχων είναι ηλικίας άνω των 81 ετών, το 33,5% κυμαίνεται μεταξύ 71 και 80 ετών, το 34,6% μεταξύ 51 έως 70 ετών ενώ μόλις το 1,2% είναι συνταξιούχοι ηλικίας μικρότερης των 25 ετών. Συνταξιούχοι ηλικίας μεταξύ 61-70 ετών λαμβάνουν τα υψηλότερα ποσά σύνταξης. Σύμφωνα με τα στοιχεία της Ενότητας Σ.2 του Παραρτήματος, παρατηρείται ότι η πλειοψηφία των συνταξιούχων ανδρών είναι ηλικίας μεταξύ 71-75 (σε ποσοστό 20,4%) ενώ των συνταξιούχων γυναικών (σε ποσοστό 17,3% του συνόλου) είναι ηλικίας μεταξύ 71-75 ετών. Υπενθυμίζεται, ότι για τον υπολογισμό του μέσου εισοδήματος από συντάξεις αθροίζονται οι συντάξεις όλων των κατηγοριών (γήρατος, θανάτου, αναπηρίας) που ενδεχομένως λαμβάνει ένας συνταξιούχος.

Ηλικία	Πλήθος Συνταξιούχων	Μηνιαίο Ποσό (€)	Μέσο Εισόδημα από συντάξεις (€)	Διάμεσος (€)
<=25	29.060	9.902.938,91 €	340,78 €	308,90
26-50	50.250	30.004.484,09 €	597,10 €	490,96
51-55	55.659	44.858.087,99 €	805,94 €	716,67
56-60	133.131	124.438.343,13 €	934,71 €	908,26
61-65	277.559	282.497.401,72 €	1.017,79 €	1.012,39
66-70	401.945	402.492.381,44 €	1.001,36 €	970,62
71-75	468.480	422.182.585,84 €	901,18 €	792,41

76-80	366.873	296.956.242,88 €	809,43 €	664,32
81-85	358.075	268.233.492,52 €	749,10 €	594,28
86-90	239.672	167.052.395,00 €	697,00 €	525,62
91-95	93.910	62.463.067,92 €	665,14 €	498,52
>95	19.370	12.449.536,69 €	642,72 €	457,63
Απροσδιόριστη	82	54.165,95 €	660,56 €	503,65
ΣΥΝΟΛΟ	2.494.066	2.123.585.124,08 €	851,46 €	729,54

Πίνακας 3: Πλήθος Συνταξιούχων και μέσο μηνιαίο εισόδημα ανά Ηλικία



Διάγραμμα 1: Ποσοστιαία Κατανομή Συνταξιούχων ανά Ηλικία

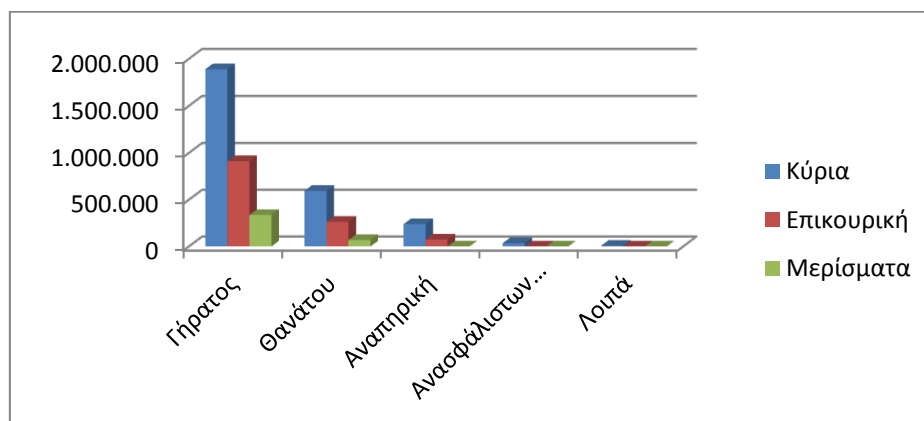
3. Ποσοτική & Ποιοτική Ανάλυση Δεδομένων Δαπάνης Συντάξεων

3.1 Ανάλυση Συντάξεων ανά Κατηγορία και κλίμακα ποσού δαπάνης

Το Μάιο του 2020 πληρώθηκαν συνολικά **4.418.319** συντάξεις, από τις οποίες οι **2.765.429** ήταν κύριες, οι **1.247.790** επικουρικές και **405.100** μερίσματα. Η μηνιαία δαπάνη που κατέβαλλαν τα ταμεία ανήλθε σε **2.261.589.315,70 €** και **περιλαμβάνει τις κρατήσεις φόρου, τις κρατήσεις υπέρ υγείας και ΑΚΑΓΕ**. Αναλυτικά στοιχεία ανά κατηγορία σύνταξης αποτυπώνονται στον Πίνακα 4.

Κατηγορία Σύνταξης	Πλήθος	Μηνιαίο Ποσό δαπάνης(€)	Μέση δαπάνη Σύνταξης(€)	Διάμεσος(€)
A. Κύρια	2.765.429	2.006.562.177,55 €	725,59 €	
Γήρατος	1.889.809	1.541.355.115,31 €	815,61 €	692,86 €
Θανάτου	594.397	310.592.846,12 €	522,53 €	434,91 €
Αναπηρική	238.562	137.867.418,74 €	577,91 €	488,27 €
Ανασφάλιστων Υπερηλικών ΟΠΕΚΑ	34.640	10.605.140,86 €	306,15 €	360,00 €
Λοιπά	8.021	6.141.656,52 €	765,70 €	783,30 €
B. Επικουρική	1.247.790	215.067.961,17 €	172,36 €	
Γήρατος	911.559	173.439.941,52 €	190,27 €	187,04 €
Θανάτου	263.151	31.059.202,42 €	118,03 €	107,09 €
Αναπηρική	73.080	10.568.817,23 €	144,62 €	138,64 €
Γ. Μερίσματα	405.100	39.959.176,98 €	98,64 €	
Γήρατος	336.484	35.273.194,19 €	104,83 €	97,49 €
Θανάτου	68.596	4.681.223,46 €	68,24 €	50,17 €
Αναπηρική	20	4.759,33 €	237,97 €	250,14 €
ΣΥΝΟΛΟ	4.418.319	2.261.589.315,70 €		

Πίνακας 4: Πλήθος Συντάξεων ανά κατηγορία σύνταξης & μηνιαία δαπάνη προ φόρου, συμπεριλαμβανομένης της κράτησης υπέρ υγείας.



Διάγραμμα 2: Κατανομή Συντάξεων ανά Κατηγορία Σύνταξης

Αναλύοντας τα δεδομένα των συντάξεων (κύριων, επικουρικών και μερισμάτων) σε κλίμακες με κριτήριο το ποσό της σύνταξης (Ενότητα Σ.5 του Παραρτήματος), προκύπτει ότι η πλειοψηφία των κυρίων συντάξεων βρίσκεται στο εύρος 500-1000€. Επίσης, σημαντικό ποσοστό στις κύριες συντάξεις γήρατος (περίπου 34%) ξεπερνά τα 1.000 €. Επισημαίνεται, ότι η εν λόγω ανάλυση αφορά σε **συντάξεις και όχι εισόδημα συνταξιούχου**. Στην κατηγορία «γήρατος» έχει συμπεριληφθεί και το επίδομα κοινωνικής αλληλεγγύης ανασφάλιστων υπερηλίκων του ΟΠΕΚΑ. Τα ποσά σε κάθε περίπτωση **περιλαμβάνουν τις κρατήσεις φόρου, τις κρατήσεις υπέρ υγείας και ΑΚΑΓΕ**.

3.2 Μηνιαία Εισροή νέων συντάξεων ανά Φορέα Κοινωνικής Ασφάλισης

Στον Πίνακα 5 αποτυπώνεται η μηνιαία εισροή νέων συντάξεων με οριστική απόφαση συνταξιοδότησης και η **δαπάνη** για την καταβολή των αναδρομικών και του ποσού των συντάξεων ανά φορέα κοινωνικής ασφάλισης. Επισημαίνεται ότι υπάρχει χρονική υστέρηση μεταξύ της έκδοσης των αποφάσεων και της ένταξης στο σύστημα πληρωμών (δηλ. τα στοιχεία που αποτυπώνονται στην έκθεση του μηνός Μαΐου αφορούν αποφάσεις που είχαν εκδοθεί τους προηγούμενους μήνες και εκκαθαρίστηκαν το Μάιο). Σύμφωνα με τα στοιχεία του Μαΐου, η **συνολική δαπάνη** των αναδρομικών στους νέους συνταξιούχους με οριστική απόφαση συνταξιοδότησης ανήλθε σε **53.780.817,89 €** και η συνολική δαπάνη συντάξεων σε **6.577.754,10 €** για την πληρωμή **13.091** συντάξεων. Αντίστοιχα, η συνολική δαπάνη των αναδρομικών στους νέους συνταξιούχους με τροποποιητική απόφαση συνταξιοδότησης ανέρχεται **1.397.001,05 €** και η συνολική δαπάνη συντάξεων σε **1.223.486,32 €** για την πληρωμή **2.167** τροποποιητικών συντάξεων. Επιπλέον, η συνολική δαπάνη των αναδρομικών στους νέους συνταξιούχους με προσωρινή απόφαση συνταξιοδότησης ανέρχεται σε **3.522.577,61 €** και η συνολική δαπάνη συντάξεων σε **545.138,12 €** για την πληρωμή **1.328** προσωρινών συντάξεων. Αναλυτικά στοιχεία σχετικά με την κατανομή πληρωμής αναδρομικών νέων συντάξεων με τροποποιητική απόφαση και με προσωρινή απόφαση συνταξιοδότησης παρουσιάζονται στις Ενότητες Σ.3 και Σ.4 του Παραρτήματος αντίστοιχα.

Φορέας Κοινωνικής Ασφάλισης (Συντομογραφία)	Πλήθος Νέων Συνταξιούχων με Οριστική Απόφαση Συνταξιοδότησης				Σύνολο	Συνολικό Ποσό Δαπάνης Αναδρομικών (€)	Συνολικό Ποσό Δαπάνης Συντάξεων (€)	Μ.Ο. Δαπάνης Σύνταξης (€)
	Γήρατος	Θανάτου	Αναπηρίας	Λοιπά				
ΕΦΚΑ	2.907	2.684	2.223	261	8.075	38.784.892,45	5.283.924,00	654,36
ΔΗΜΟΣΙΟ	326	149	22		497	5.287.313,27	526.628,21	1.059,61
ΟΠΕΚΑ (ΑΝΑΣΦΑΛΙΣΤΩΝ ΥΠΕΡΗΛΙΚΩΝ)				224	224	727.680,62	56.344,70	251,54
ΤΡΑΠΕΖΑ ΤΗΣ ΕΛΛΑΔΟΣ	1	2			3	5.473,49	2.974,73	991,58
ΕΤΕΑΕΠ	1.547	1.229	1.004		3.780	8.841.918,92	641.381,99	169,68
ΜΕΡΙΣΜΑΤΑ	270	242			512	133.539,14	66.500,47	129,88
ΣΥΝΟΛΟ	5.051	4.306	3.249	485	13.091	53.780.817,89	6.577.754,10	

Πίνακας 5: Κατανομή πληρωμής αναδρομικών νέων συντάξεων με οριστική απόφαση συνταξιοδότησης ανά Φορέα Κοινωνικής Ασφάλισης και κατηγορία σύνταξης

Στον Πίνακα 6 που ακολουθεί παρουσιάζονται αναλυτικά στοιχεία για το πλήθος των αναστολών συντάξεων και το ποσό αναστολής λόγω ληξιαρχικών μεταβολών (θάνατος, γάμος) ανά ταμείο. Το μήνα Μάιο διακόπηκαν **12.856** συντάξεις συνολικού ποσού **5.748.100,21 €** από τις οποίες **3.161** ήταν επικουρικές (ΕΤΕΑΕΠ).

Φορέας	Γήρατος	Θανάτου	Αναπηρίας	Χωρίς Ένδειξη	Πλήθος	Πληρωτέο Τελικό (€)
ΕΦΚΑ	4.565	1.801	911	76	7.353	4.159.901,06
ΔΗΜΟΣΙΟ	648	512	76	0	1.236	987.488,28
ΟΠΕΚΑ (ΑΝΑΣΦΑΛΙΣΤΩΝ ΥΠΕΡΗΛΙΚΩΝ)	164	0	0	39	203	63.978,83
ΤΡΑΠΕΖΑ ΤΗΣ ΕΛΛΑΔΟΣ	6	7	0	0	13	10.082,12
ΜΤΣ-ΣΥ	1	0	0	0	1	1.076,52
ΕΤΕΑΕΠ	1.996	929	236	0	3.161	456905,26
ΜΕΡΙΣΜΑΤΑ	608	281	0	0	889	68668,14
ΣΥΝΟΛΟ	7.988	3.530	1.223	115	12.856	5.748.100,21

Πίνακας 6: Κατανομή πλήθους αναστολών συντάξεων λόγω ληξιαρχικών μεταβολών και ποσού ανά ταμείο

3.3 Γεωγραφική κατανομή συντάξεων

Όπως προκύπτει από την επεξεργασία του πεδίου του ταχυδρομικού κώδικα των δικαιούχων στα αρχεία των συντάξεων, ο μεγαλύτερος αριθμός συντάξεων καταβάλλεται στην Αττική (1.716.945) και την Κεντρική Μακεδονία (733.972). Ακολουθεί η Θεσσαλία με 302.702 συντάξεις και η Δυτική Ελλάδα με 254.531. Στον Πίνακα 7 αποτυπώνεται η γεωγραφική κατανομή των συντάξεων ανά περιφέρεια και κατηγορία σύνταξης καθώς και τα ποσά σύνταξης που αντιστοιχούν σε κάθε Περιφέρεια σε σχέση με το αντίστοιχο ΑΕΠ για το έτος 2013 (προσωρινά στοιχεία ΕΛΣΤΑΤ). Στην Περιφέρεια Ηπείρου παρατηρείται η μεγαλύτερη τιμή (21,2%) του λόγου ποσού σύνταξης προς ΑΕΠ και ακολουθεί η Περιφέρεια Θεσσαλίας με τιμή 19,2%. Στην τελευταία θέση βρίσκεται η Περιφέρεια Νοτίου Αιγαίου με τιμή 10,2%.

Περιφέρεια	Σύνολο Συντάξεων	Γήρατος	Θανάτου	Αναπηρίας	Άλλη/Χωρίς Ένδειξη	Μηνιαίο Ποσό Δαπάνης Συντάξεων (ευρώ)	%ΑΕΠ
Ανατολικής Μακεδονίας Θράκης	233.493	168.473	40.337	22.872	1.811	108.737.699,83	18,6%
Κεντρικής Μακεδονίας	733.972	527.555	147.337	54.410	4.670	362.260.877,61	17,8%
Ηπείρου	147.400	108.305	25.216	13.244	635	70.006.999,78	21,2%
Δυτικής Μακεδονίας	108.774	78.915	20.771	8.724	364	57.642.697,05	15,8%
Θεσσαλίας	302.702	217.347	56.646	27.891	818	148.513.994,34	19,2%
Ιονίων Νήσων	76.171	55.567	14.237	6.018	349	36.801.870,55	14,5%
Στερεάς Ελλάδας	214.422	150.883	46.501	16.338	700	107.549.932,67	15,5%
Αττικής	1.716.945	1.213.468	406.170	89.808	7.499	925.922.301,57	12,8%

Περιφέρεια	Σύνολο Συντάξεων	Γήρατος	Θανάτου	Αναπηρίας	Άλλη/Χωρίς Ένδειξη	Μηνιαίο Ποσό Δαπάνης Συντάξεων (ευρώ)	%ΑΕΠ
Δυτικής Ελλάδας	254.531	182.592	49.204	21.604	1.131	125.586.211,80	18,1%
Πελοποννήσου	216.682	160.430	38.507	16.791	954	109.551.544,29	16,6%
Κρήτης	221.032	158.876	40.833	20.608	715	110.707.262,05	15,0%
Νοτίου Αιγαίου	99.441	72.268	20.050	6.774	349	49.495.403,67	10,2%
Βορείου Αιγαίου	75.769	54.758	14.921	5.948	142	38.296.883,79	17,3%
Χωρίς Τιμές	16.985	10.707	5.414	632	232	10.515.636,70	
ΣΥΝΟΛΟ	4.418.319	3.160.144	926.144	311.662	20.369	2.261.589.315,70	

Πίνακας 7: Γεωγραφική Κατανομή Συντάξεων

Για 16.985 εγγραφές δεν υπήρχε ένδειξη ΤΚ και για το λόγο αυτό δεν περιλαμβάνονται στον Πίνακα 7. Στο χάρτη που ακολουθεί αποτυπώνεται ο αριθμός των συντάξεων που καταβάλλεται στις 13 περιφέρειες της χώρας.



Χάρτης 1: Καταβολή Συντάξεων ανά Περιφέρεια

Τέλος, σημειώνεται ότι στο συνοδευτικό Παράρτημα της έκθεσης και ειδικότερα στις ενότητες Σ6, Σ7, Σ8, Σ9, Σ10, Σ11 και Σ12 αποτυπώνονται επιπλέον αναλυτικά στοιχεία σχετικά τη συνταξιοδοτική δαπάνη κύριων, επικουρικών συντάξεων και μερισμάτων, την κατανομή συντάξεων ανά ταμείο και κατηγορία, ανά νομό, ανά υπηκοότητα, την κατανομή του πλήθους των καταβαλλόμενων συντάξεων κτλ. Αναλυτική λίστα των περιεχομένων του Παραρτήματος παρατίθεται παρακάτω.

Ενότητα	Περιγραφή
Σ1:	Κατανομή Εισοδήματος Συνταξιούχων ανά Φύλο και εύρος ποσού: Κατανέμονται οι συντάξεις ανά κατηγορία σύνταξης (γήρατος, θανάτου, κτλ) και εύρος ποσού εισοδήματος στο σύνολο των δικαιούχων (ανδρών και γυναικών) αλλά και ξεχωριστά για άνδρες και γυναίκες.
Σ2:	Κατανομή Συνταξιούχων και εισοδήματος από συντάξεις ανά Ηλικία και κατηγορία σύνταξης: Κατανέμονται οι συντάξεις ανά κατηγορία σύνταξης (γήρατος, θανάτου, κτλ) και ηλικία στο σύνολο των δικαιούχων (ανδρών και γυναικών) αλλά και ξεχωριστά για άνδρες και γυναίκες.
Σ3:	Κατανομή πληρωμής αναδρομικών νέων συντάξεων με τροποποιητική απόφαση συνταξιοδότησης ανά Φορέα Κοινωνικής ασφάλισης και κατηγορία σύνταξης: Αποτυπώνεται η μηνιαία εισροή νέων συντάξεων με τροποποιητική απόφαση συνταξιοδότησης και η δαπάνη για την καταβολή των αναδρομικών.
Σ4:	Κατανομή πληρωμής αναδρομικών νέων συντάξεων με προσωρινή απόφαση συνταξιοδότησης ανά Φορέα Κοινωνικής ασφάλισης και κατηγορία σύνταξης: Αποτυπώνεται η μηνιαία εισροή νέων συντάξεων με προσωρινή απόφαση συνταξιοδότησης και η δαπάνη για την καταβολή των αναδρομικών.
Σ5:	Κατανομή Συντάξεων ανά εύρος ποσού δαπάνης: Κατανέμονται οι συντάξεις ανά κατηγορία σε κλίμακες ανά εύρος ποσού σύνταξης.
Σ6:	Συνταξιοδοτική Δαπάνη Κύριων, Επικουρικών Συντάξεων, Μερισμάτων: Αποτυπώνεται το πλήθος και συνταξιοδοτική δαπάνη κύριων, επικουρικών συντάξεων και μερισμάτων ανά φορέα κοινωνικής ασφάλισης.
Σ7:	Κατανομή Συντάξεων ανά ταμείο και κατηγορία: Αποτυπώνεται η κατανομή συντάξεων και η συνταξιοδοτική δαπάνη ανά ταμείο και κατηγορία σύνταξης.
Σ8:	Κατανομή νέων Συνταξιούχων ανά ηλικία, κατηγορία σύνταξης & Φορέα Κοινωνικής Ασφάλισης: Αποτυπώνεται η κατανομή νέων συνταξιούχων ανά ηλικία, κατηγορία σύνταξης & Φορέα Κοινωνικής Ασφάλισης και ο μέσος όρος δαπάνης σύνταξης.
Σ9:	Κατανομή Συντάξεων ανά νομό: Αποτυπώνεται το πλήθος συντάξεων και η συνταξιοδοτική δαπάνη ανά κατηγορία σύνταξης και νομό.
Σ10:	Κατανομή Συντάξεων ανά υπηκοότητα: Αποτυπώνεται η κατανομή του πλήθους συντάξεων ανά υπηκοότητα.
Σ11:	Κατανομή κατά αριθμό καταβαλλόμενων συντάξεων (κύριων, επικουρικών, μερισμάτων) ανά συνταξιούχο: Αποτυπώνεται η κατανομή κατά αριθμό καταβαλλόμενων συντάξεων ανά συνταξιούχο.
Σ12:	Ποσά Συντάξεων ανά Περιφέρεια ως Ποσοστό του ΑΕΠ: Αποτυπώνονται τα ποσά σύνταξης που αντιστοιχούν σε κάθε Περιφέρεια σε σχέση με το αντίστοιχο ΑΕΠ για το έτος 2013 (προσωρινά στοιχεία ΕΛΣΤΑΤ).
Σ13:	Κατανομή Συντάξεων ανά Κατηγορία Σύνταξης (ΔΑΠΑΝΗ): Αποτυπώνεται η κατανομή συντάξεων και η συνταξιοδοτική δαπάνη ανά κατηγορία σύνταξης.
Σ14:	Κατανομή Συντάξεων ανά Κατηγορία Σύνταξης (ΕΙΣΟΔΗΜΑ): Αποτυπώνεται η κατανομή

Ενότητα	Περιγραφή
	συντάξεων και το εισόδημα ανά κατηγορία σύνταξης.
Σ15:	Μέσο Μηνιαίο Εισόδημα από Συντάξεις προ Φόρων (με περίθαλψη): Αποτυπώνεται το πλήθος συνταξιούχων και το μέσο μηνιαίο εισόδημα από συντάξεις προ φόρων ανά κατηγορία σύνταξης (γήρατος, θανάτου, κτλ).
Σ16:	Διαστρωμάτωση Συντάξεων (ΕΙΣΟΔΗΜΑ): Αποτυπώνεται η κατανομή συντάξεων ανά κατηγορία σύνταξης (γήρατος, θανάτου, κτλ) και το εύρος ποσού εισοδήματος στο σύνολο των δικαιούχων (ανδρών και γυναικών).
Σ17:	Κατανομή Κατά Αριθμό Καταβαλλόμενων Συντάξεων: Αποτυπώνεται το πλήθος των συνταξιούχων και η κατανομή κατά αριθμό καταβαλλόμενων συντάξεων (κύριων, επικουρικών, μερισμάτων).
Σ18:	Κατανομή Συντάξεων ανά Νομό και κατηγορία (Γήρατος/Θανάτου/Αναπηρίας): Αποτυπώνεται το πλήθος συντάξεων ανά κατηγορία σύνταξης και νομό.
Σ19:	Κατανομή συντάξεων ανά ταμείο για ασφαλισμένους που λαμβάνουν 10, 9,8 ή 7 συντάξεις.
Σ20:	Μέση Μηνιαία Δαπάνη από Συντάξεις προ Φόρων ανά Φύλο Συνταξιούχου: Αποτυπώνεται το πλήθος συνταξιούχων και η συνταξιοδοτική δαπάνη ανά κατηγορία σύνταξης (γήρατος, θανάτου, κτλ).
Σ21:	Διαστρωμάτωση Συνταξιούχων : Κατανέμονται οι συντάξεις ανά κατηγορία σύνταξης (γήρατος, θανάτου, κτλ) και εύρος ποσού δαπάνης στο σύνολο των δικαιούχων (ανδρών και γυναικών).
Σ22:	Διαστρωμάτωση Συνταξιούχων ανά φύλο (ΔΑΠΑΝΗ): Κατανέμονται οι συντάξεις ανά κατηγορία σύνταξης (γήρατος, θανάτου, κτλ) και εύρος ποσού δαπάνης στο σύνολο των δικαιούχων (ανδρών και γυναικών) αλλά και ξεχωριστά για άνδρες και γυναίκες.
Σ23:	Κατανομή Συνταξιούχων ανά Ηλικία : Αποτυπώνεται το πλήθος συνταξιούχων ανά ηλικία.
Σ24:	Κατανομή Συνταξιούχων ανά Ηλικία και Κατηγορία Σύνταξης (ΔΑΠΑΝΗ): Αποτυπώνεται το πλήθος συνταξιούχων και η συνταξιοδοτική δαπάνη ανά ηλικία και κατηγορία σύνταξης (γήρατος, θανάτου, κτλ).
Σ25:	Κατανομή Συντάξεων ανά Ταμείο και Κατηγορία - Ομαδοποίηση με Εποπτεύοντα Φορέα: Αποτυπώνεται το πλήθος συνταξιούχων ανά κατηγορία σύνταξης (γήρατος, θανάτου, κτλ) και Εποπτεύοντα Φορέα.
Σ26:	Κατανομή Νέων Συνταξιούχων ανά Ηλικία, Κατηγορία Σύνταξης και Κύριο Φορέα με προσωρινή απόφαση: : Αποτυπώνεται η μηνιαία εισροή νέων συντάξεων με προσωρινή απόφαση συνταξιοδότησης και η δαπάνη για την καταβολή των αναδρομικών.
Σ27:	Κατανομή Νέων Συνταξιούχων ανά Ηλικία, Κατηγορία Σύνταξης και Κύριο Φορέα με τροποποιητική απόφαση: Αποτυπώνεται η μηνιαία εισροή νέων συντάξεων με τροποποιητική απόφαση συνταξιοδότησης και η δαπάνη για την καταβολή των αναδρομικών.
Σ28:	Στοιχεία Νέων Συντάξεων με αναδρομικά ποσά ανά κατηγορία - Οριστική Απόφαση: Αποτυπώνεται η μηνιαία εισροή νέων συντάξεων με οριστική απόφαση συνταξιοδότησης και η δαπάνη για την καταβολή των αναδρομικών.
Σ29:	Αναστολές Συντάξεων Λόγω Γάμου: Αποτυπώνεται το πλήθος συνταξιούχων και το συνολικό καθαρό πληρωτέο ποσό ανά κατηγορία σύνταξης (γήρατος, θανάτου, κτλ).
Σ30:	Αναστολές Συντάξεων Λόγω Θανάτου: Αποτυπώνεται το πλήθος συνταξιούχων και το συνολικό καθαρό πληρωτέο ποσό ανά κατηγορία σύνταξης (γήρατος, θανάτου, κτλ).